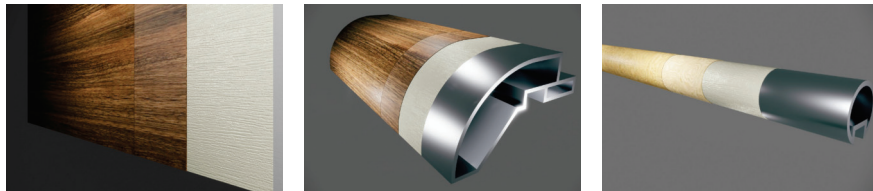


LIMARTEC® WOOD VENEER SYSTEMS are a composite containing three layers; (core, veneer and lacquer) which meets the highest levels of fire protection. The specially developed and patented system for natural and recon wood veneers preserves the color nuances and properties of the material and guarantees compliance with SOLAS, PYC / REG Yacht Code (B) standards.

LIMARTEC® WOOD VENEER SYSTEMS



PRODUCT CHARACTERISTICS

- Fully compliant with SOLAS, PYC / REG Yacht Code (B) and standards
- For decorative surfaces, walls and ceilings
- Halogen-free and REACH compliant
- Can be processed using conventional adhesive systems
- The brilliant, natural hues of the wood are preserved
- Resistant to changing climatic conditions, salt-free
- Highly resistant to UV and artificial light
- Applied by spraying process

TECHNICAL DATA

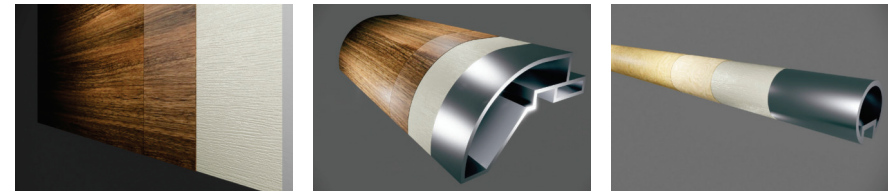
- Non-combustible core panel
- Panel size: 2,800 mm x 1,250 mm
- Panel thickness: 12-25 mm
- Wood species with a thickness of ≤ 0.6 mm and a density of 670 kg/m^3 (+/- 10 %)
- Scratch resistance and resistance to wear according to DIN 68861-2
- Light resistance (Xenon 150 h, Ultravitalux 100 h)

APPROVALS

- Low flame spread characteristics according to IMO Resolution MSC. 307(88)
 - FTP Code 2010, Part 2 and 5
- MED (wheelmark) certified
- U.S. Coast Guard approved

LIMARTEC® WOOD VENEER SYSTEMS ist ein zertifizierter Gesamtaufbau (Träger, Furnier, Lack), der den höchsten Flammenschutzstandards entspricht. Dieses speziell entwickelte System für alle natürlichen und rekonstituierten Holzfurniere schützt die Farbnuancen und Eigenschaften des Naturmaterials und garantiert die Erfüllung von SOLAS- und PYC-Standards.

LIMARTEC® WOOD VENEER SYSTEMS



PRODUKTEIGENSCHAFTEN

- Erfüllt SOLAS- und PYC-Standards / REG Yacht Code (B)
- Für dekorative Oberflächen, Wand- und Deckenverkleidungen
- Halogenfrei und REACH-konform
- Mit herkömmlichen Klebstoffsystemen verarbeitbar
- Natürliche Farbbrillanz
- Klimabeständig und salzfrei
- Hoch lichtbeständige Oberfläche in Möbelqualität
- Verarbeitbar im Spritzverfahren

TECHNISCHE DATEN

- Nicht brennbarer Träger
- Plattengröße: 2.800 mm x 1.250 mm
- Plattenstärke: 12-25 mm
- Holzarten mit einer Stärke von $\leq 0,6$ mm und einer Dichte von 670 kg/m^3 (+/- 10 %)
- Kratz- und Abriebfestigkeit (DIN 68861-2)
- Belichtungstest (Xenon 150 h, Ultravitalux 100 h)

ZULASSUNGEN

- Schwer entflammbar nach IMO Resolution MSC. 307(88)
 - FTP Code 2010, Part 2 und Part 5
- MED-zertifiziert (Steuerrad)
- Zulassung der U.S. Coast Guard



INTERIOR PROMAN GmbH
Hannes Heiss | Head of Fire Protection Department
+43 664 882 478 50 | h.heiss@interiorproman.com
AT-8952 Irdning | Altirdning 64
limartec.com



EXCLUSIVE DISTRIBUTION PARTNER



INTERIOR PROMAN GmbH
Hannes Heiss | Head of Fire Protection Department
+43 664 882 478 50 | h.heiss@interiorproman.com
AT-8952 Irdning | Altirdning 64
limartec.com



EXCLUSIVE DISTRIBUTION PARTNER